

R-sign Facade



R-sign Facade



Technical drawing showing a radiator component with a grid pattern, likely a skylight or ceiling panel. The drawing includes a grid with labels 7, 8, A, B, C, D and a small detail of a component with four holes.

Design	ORDER AND REAL ORDER CODE	SHEET 4 OF 13	Version
Revision	RadiatorDesign Egegårdsvej 80, DK-2610 Rødovre Tlf +45 70 22 23 07 www.radiatordesign.dk		
radiatordesign			A3
			- mere end varme

R-sign Facade

Produktbeskrivelse

R-sign Facade falder med sit rene rektangulære snit naturligt ind i enhver facadekonstruktion. Radiatoren vil med fordel kunne anvendes ved både re-
noveringsprojekter og i nybyggeri, hvor det arkitektoniske prioriteres.

Anvendelse

I alle projekter, hvor der er behov for, at kunne forhindre kuldenedfald, eksempelvis ved store glasfacader og under store partier ovenlysvinduer.

Driftstryk

Normal 10,0 bar version

Driftstemperatur

Højst 120°C



Anvendte materialer

Kvadratiske stålprofiler. Materialetykkelse 3 mm.

Målangivelser

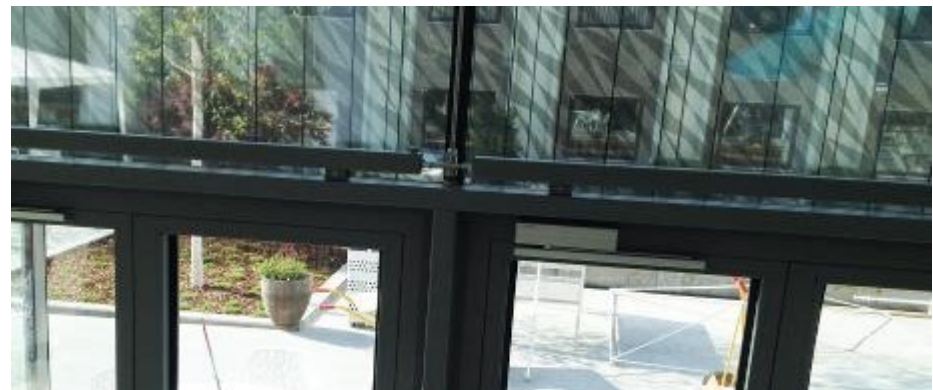
Byggelængder Optil 6000 mm

Byggeprofil 50 x 50 mm og 60 x 60 mm

Ved andre størrelser - kontakt venligst RadiatorDesign

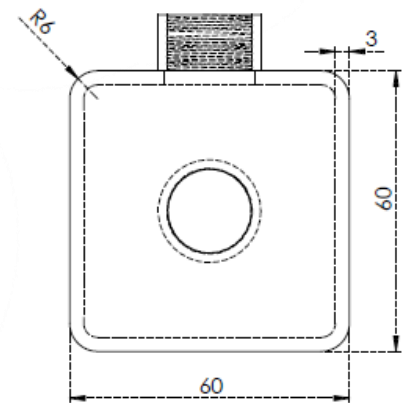
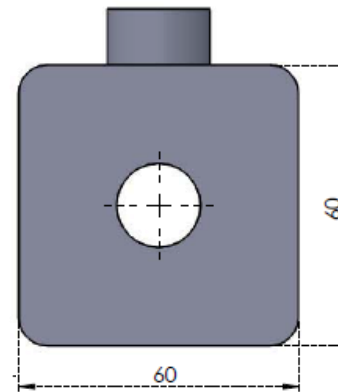
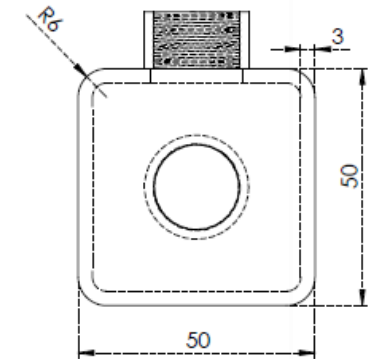
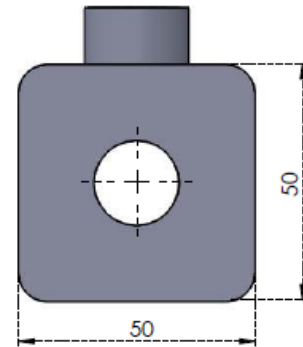
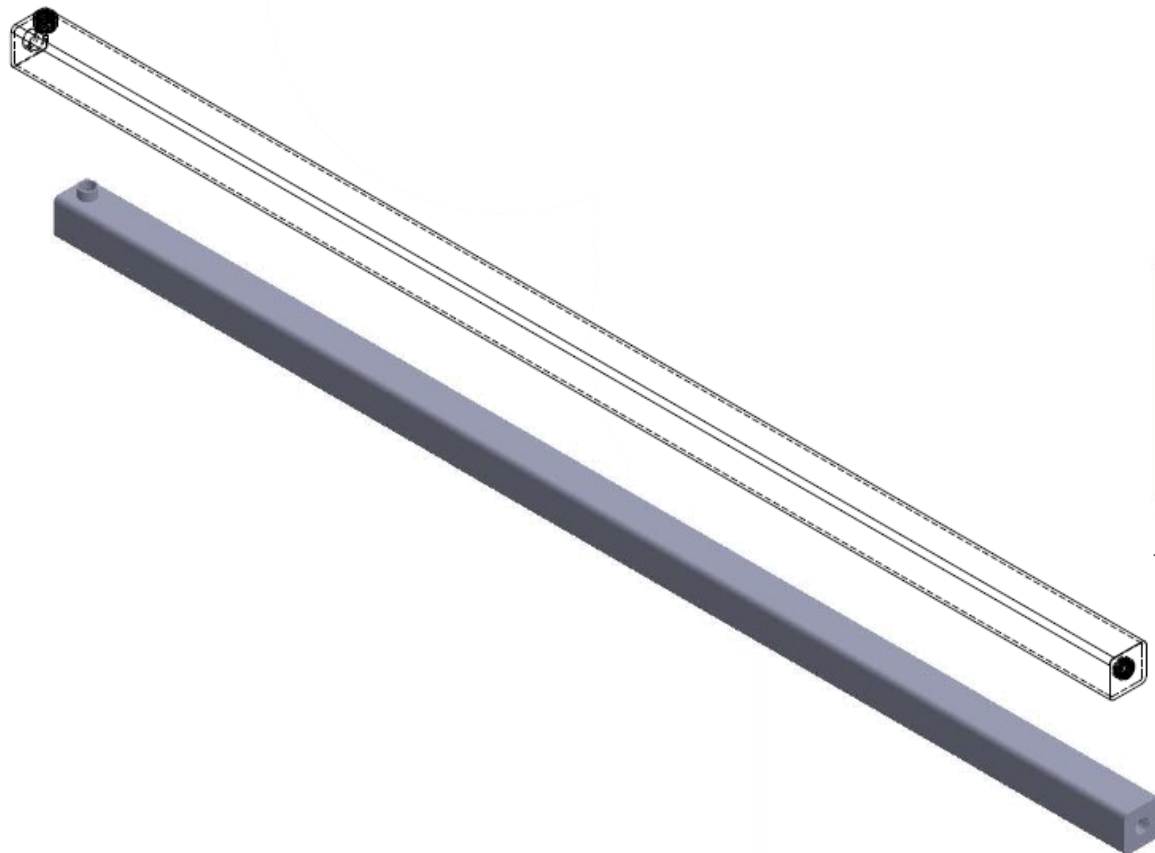
Tekniske specifikationer - Ydelser

119 watt pr. m ved 70/40/20°C



R-sign Facade

Tekniske data

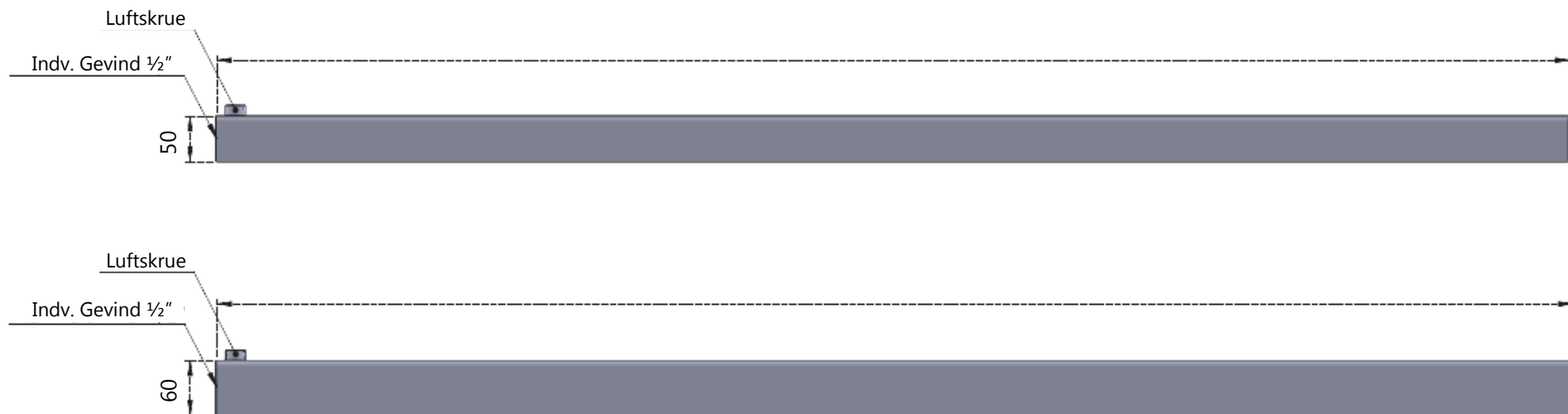


Mål på ill. angivet i mm

R-sign Facade

Tilslutning og montage

R-sign Facade leveres som standard med indvendig G ½" og luftskrue

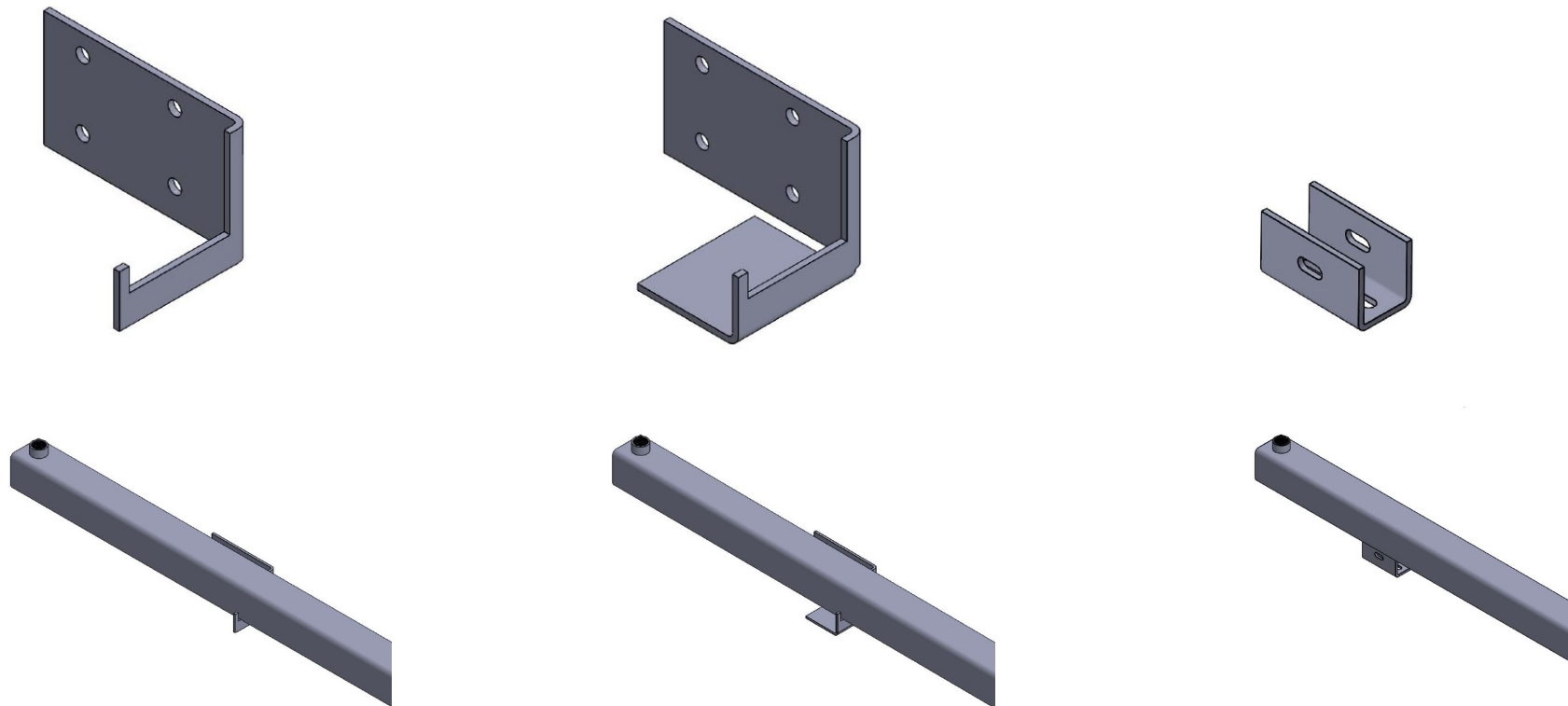


Mål på ill. angivet i mm

R-sign Facade

Montage

R-sign Facade kan monteres med flg. typer beslag:



Ønskes andre specialtilpassede beslag - kontakt RadiatorDesign

R-sign Facade

..... specielle løsninger er vores standard - din sikkerhed for kvalitet,
design og konkurrencedygtige priser...

RadiatorDesign

Egegårdsvej 80

DK-2610 Rødovre

Tlf.: 70 222 307

Mail: Info@radiatordesign.dk

