

R-sign Clean/Slim Facade

Designet til både funktionalitet og æstetik, integrerer facaderadiatorerne

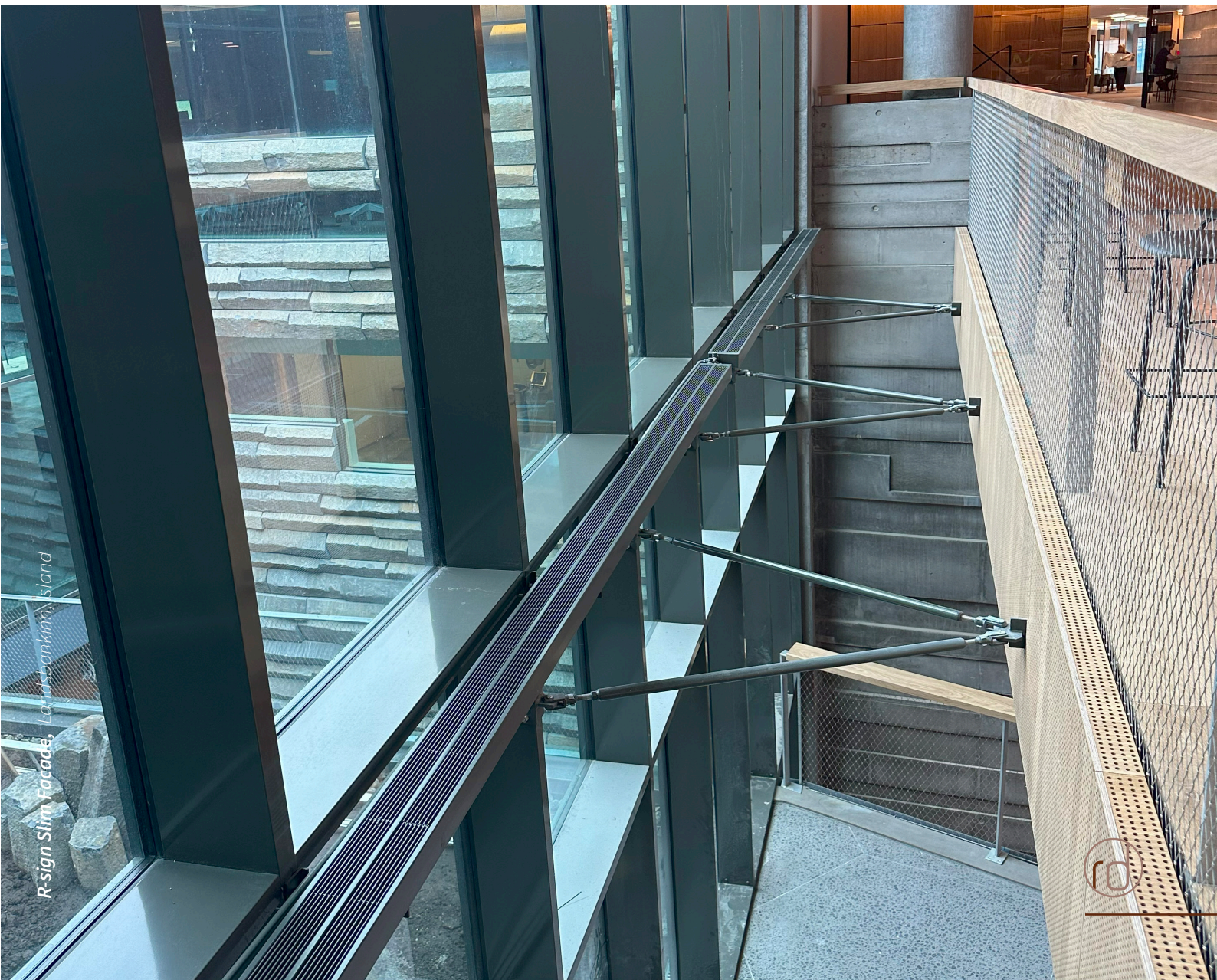
R-sign Clean Facade og **R-sign Slim Facade** sig naturligt i bygningens struktur.

Samtidig leverer de en effektiv og ensartet varmfordeling.

INDHOLD

R-sign Clean/Slim Facade

TEKNISKE SPECIFIKATIONER	3
MODELLER	4
TILSLUTNINGER	6



R-sign Clean Facade og **R-sign Slim Facade** er i udførslen som **R-sign Clean Bænk** og **R-sign Slim Bænk**, blot uden ben. Modellerne uden ben kan diskret integreres i vinduessprosser for at modvirke kuldenedfald ved dobbelthøje facader.

R-sign Clean Facade har hverken toprist eller konvektorlameller, hvilket gør denne model rengøringsvenlig. Radiatoren er svejst uden synlige samlinger. Det danner således en stabil og solid konstruktion samtidig med, at den får et æstetisk og stilrent udtryk. **R-sign Clean Facade** kan leveres i alle RAL og NSC farver.

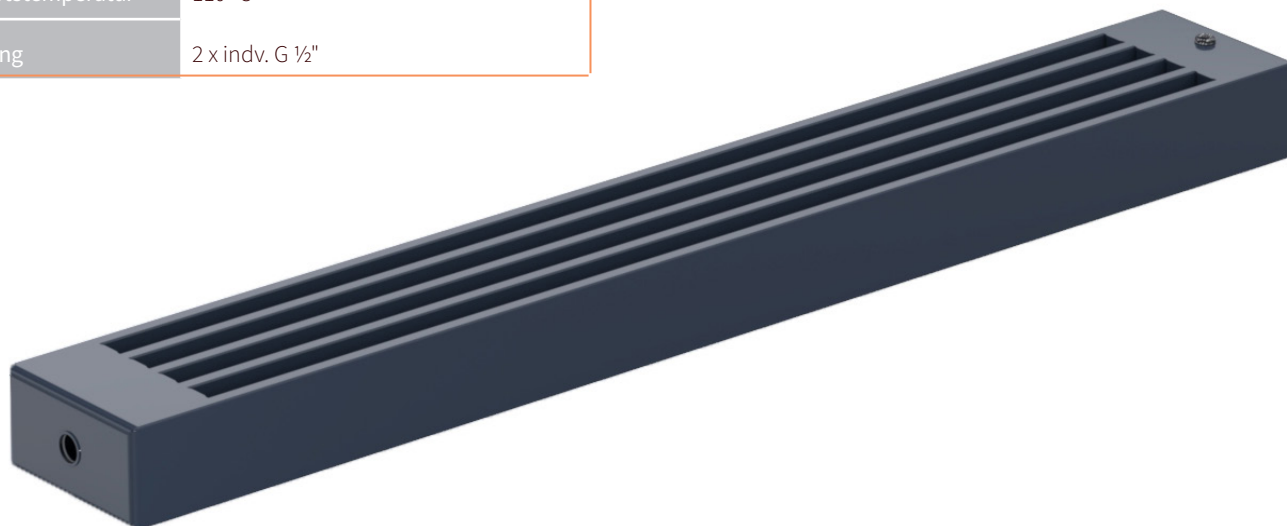
R-sign Slim Facade har både toprist og konvektorlameller. Konvektorlamellerne forøger ydelsen* betydeligt og den lagsgående toptist skjuler disse uden at påvirke ydelsen. Radiatoren er svejst uden synlige samlinger. Det danner således en stabil og solid konstruktion samtidig med, at den får et æstetisk og stilrent udtryk.

R-sign Slim Facade kan ligeledes leveres i alle RAL og NSC farver.





* Kontakt Radiatordesign for information vedr. ydelser for både **R-sign Clean Facade** og **R-sign Slim Facade**.


Specifikationer

Materiale	Paneler bestående af firkantrør i stål, dimension 70x11x1,8 mm.
Ydre behandling	Affedtning, fosfatering, elektrostatisk pulverlakering
Farve	Standardfarve hvid RAL 9016 og grå RAL 7024, andre RAL og NSC farver kan bestilles mod tillæg
Max. driftstryk	6 bar
Max. driftstemperatur	110 °C
Tilslutning	2 x indiv. G ½"



R-sign Clean Facade og **R-sign Slim Facade** fremstilles som udgangspunkt i højde 70 mm. Kontakt Radiatordesign hvis der er behov for andre højder.

R-sign Clean Facade				
Model	02-70	03-70	04-70	05-70
Dybde [mm]	42	73	104	135
Panelhøjde [mm]	70	70	70	70
Antal paneler	2	3	4	5
Længde [mm]	600-6000	600-6000	600-6000	600-6000
W/meter [75/65-20°C]	194	296	363	428
W/meter [55/45-20°C]	108	158	193	227
Vægt: 1m/2m/3m [kg]	5,1 / 9,7 / 14,2	7,7 / 14,5 / 21,3	10,9 / 21,8 / 32,7	12,8 / 24,1 / 35,5
Volumen: 1m/2m/3m [l]	1,1 / 2,1 / 3,2	1,6 / 3,2 / 4,8	2,6 / 4,3 / 6,5	2,7 / 5,4 / 8,1

R-sign Slim Facade				
Model	21-70	32-70	43-70	54-70
Dybde [mm]	67	123	179	235
Panelhøjde [mm]	70	70	70	70
Antal paneler	2	3	4	5
Længde [mm]	600-6000	600-6000	600-6000	600-6000
W/meter [75/65-20°C]	305	460	632	804
W/meter [55/45-20°C]	166	248	336	425
Vægt: 1m/2m/3m [kg]	5,1 / 10,2 / 15,3	7,9 / 15,8 / 23,7	10,7 / 21,4 / 32,1	13,5 / 27,0 / 40,5
Volumen: 1m/2m/3m [l]	1,4 / 2,8 / 4,2	2,0 / 4,0 / 6,0	2,8 / 5,6 / 8,4	3,5 / 7,0 / 10,5



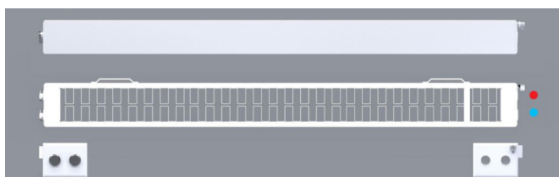
R-sign Slim Facade, Landsbankinn, Island

R-sign Clean Facade og **R-sign Slim Facade** fåes med flere tilslutningsmuligheder. Illustrationerne viser tilslutninger for **R-sign Slim Facade**. De samme tilslutningsmuligheder gælder for **R-sign Clean Facade**.

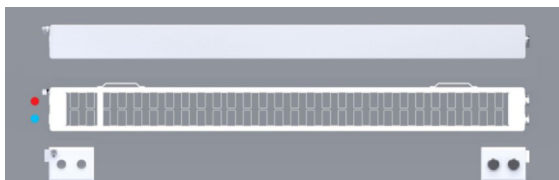
Gennemløb - G



Sidetilslutning - HS



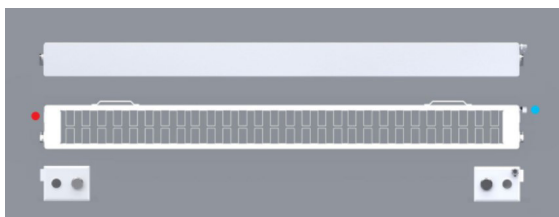
Sidetilslutning - VS



Serietilslutning - SE



Gennemløb - G





R-sign Clean Facade og R-sign Clean Bænk, NYT SUND, SDU

radiatordesign
mere end varme

Radiator design ApS
Tlf.: 70 222 307
Mail: Info@radiatordesign.dk
Web: radiatordesign.dk